

## Genel Özellikler

- Formline kabinetler yan ve ön kapakları açılabilir, kilitlenebilir ve kolayca çıkarılabilir yapıdadır.
- Yan kapaklar DKP sacdan, ön tarafı ise metal çerçevelerle desteklenen 4 mm kalınlığında darbeye dayanıklı temperli ve füme renkli camdan yapılmıştır.
- Arka kapak duvara montaj imkanı sağlayan deliklere sahip yüksek mukavemetli DKP çelik sacdan imal edilmiştir.
- Kasa ve köşe profilleri iç yüzeyde vidalı yapıya sahiptir
- 1'li ve 2'li fan modülleri ile havalandırma işlemi sağlanmaktadır.
- 7U , 9U , 12U , 16U ve 20U yükseklik seçeneklerine sahiptir.
- Kabinet içerisinde ihtiyaca göre derinliği ayarlanabilen 4 adet 19" montaj profili bulunmaktadır.
- Montaj profillerinde montaj işlemi kolaylaştıran U işaretleri bulunmaktadır.
- Kabinetin alt şase, üst şase ve arka kapak üzerinde olmak üzere 3 farklı noktadan kablo girişi bulunmaktadır.
- Kabinetler darbelerle karşı yüksek mukavemetli ince pütürlü elektrostatik Ral 7035 Gri boyalı olacaktır.
- Tüm test işlemleri yapılmış olup RoHS, CE, EN 61587-1 standartlarına sahiptir.



## Teknik Açıklamalar

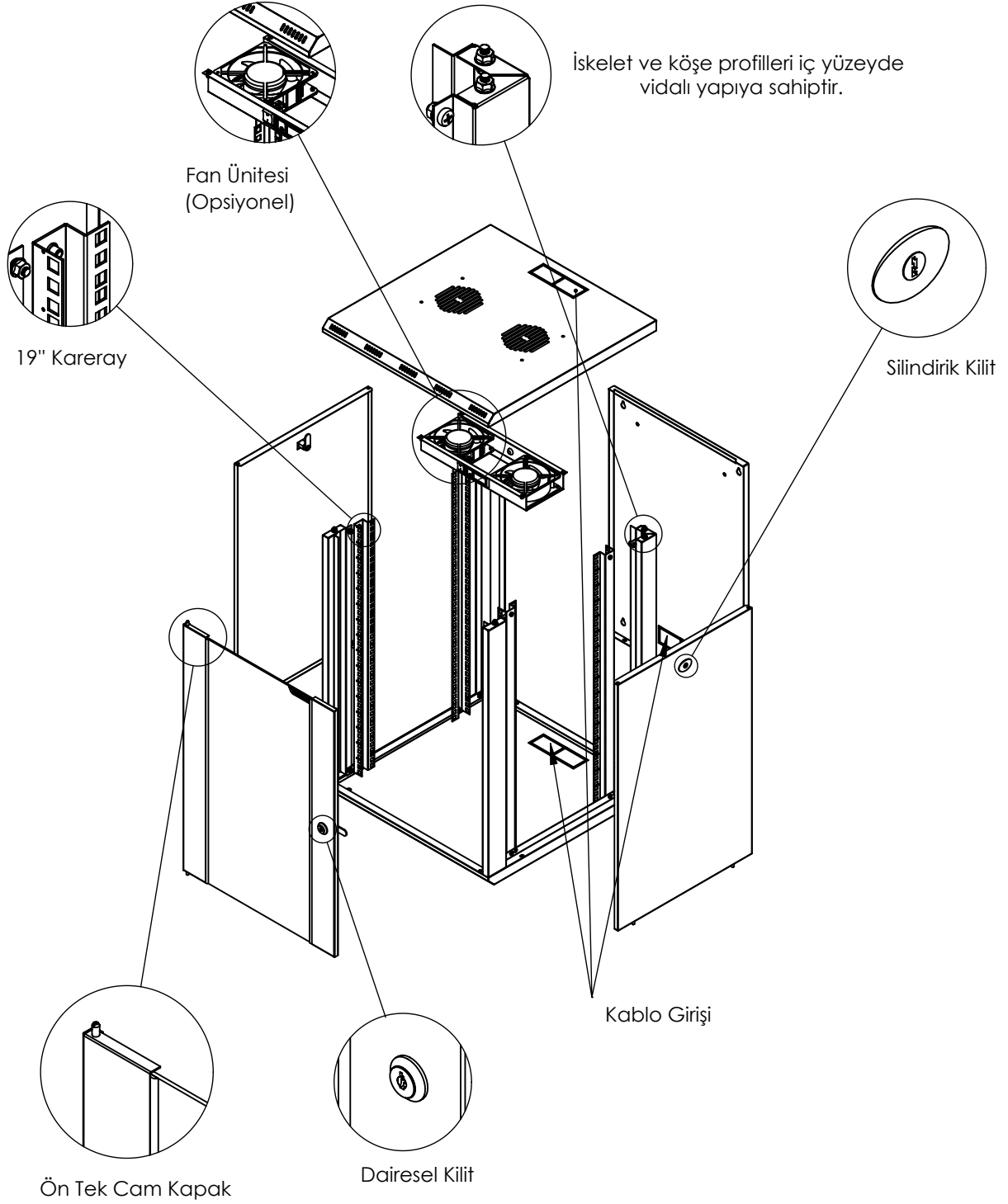
Ölçüler G*D	: G:553 mm D:560 mm
Kullanılabilir U - Boyutları	: 7U / 9U / 12U / 16U / 20U
Boya Tipi	: Elektrostatik Toz Boya
Standartlar	: TS EN IEC 61587-1: 2022 / ISO9001-2015 / ISO14001-2015 / ISO 45001-2018 / ISO 27001:2017 / RoHS / UL 2416
Malzeme	: Çelik Sac, DIN EN 1030-99 / DC-01 6112 / DC-7122
Yük Taşıma Kapasitesi	: 120kg / 2 64.55lbs
IP Derecesi	: IP20
Kullanılabilir Renkler	: Ral 7035 Açık Gri

# FORMLINE

Formline 19" 560 mm Duvar Tipi Kabinet

**FORMRACK®**

## Patlamış Görünüm



FORMLINE

**FORMRACK**

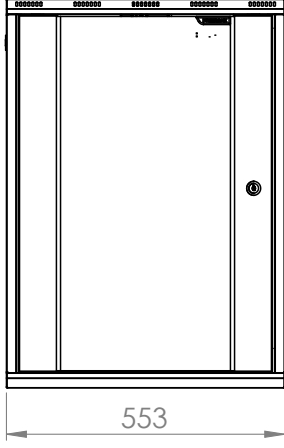
Adres: Akçaburgaz Mah. 592. Sokak No:10 B Blok 34522 Esenyurt - İstanbul - Türkiye  
T: +90 212 565 56 50 / F: +90 212 567 40 46 [www.formrack.com](http://www.formrack.com) / [satis@formrack.com](mailto:satis@formrack.com)

# FORMLINE

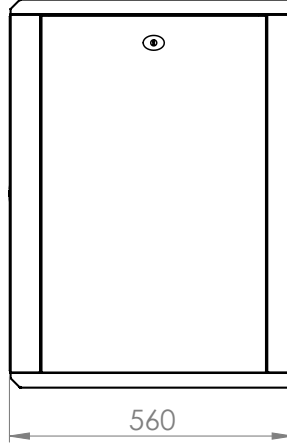
Formline 19" 560 mm Duvar Tipi Kabinet

**FORMRACK®**

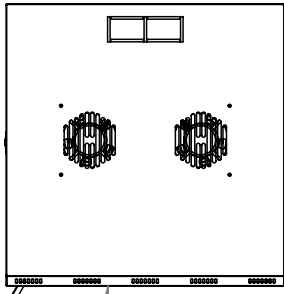
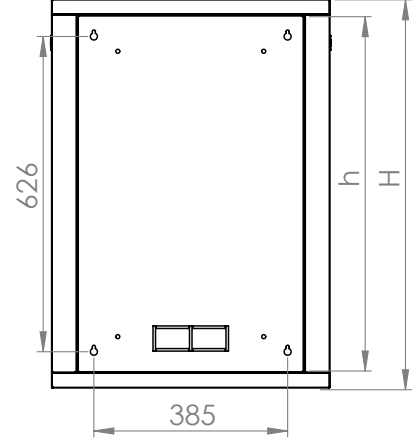
Ön Görünüş



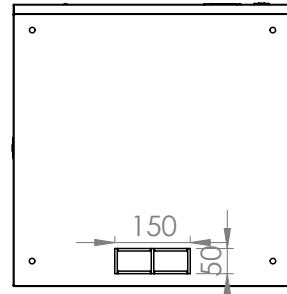
Yan Görünüş



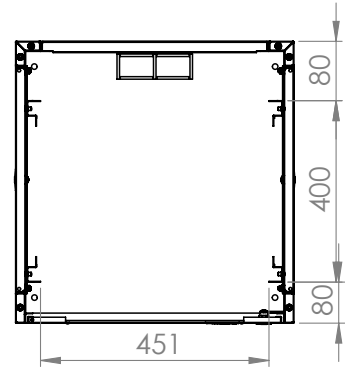
Arka Görünüş



Üst Görünüş



Alt Görünüş



Detay Görünüş

Ürün Numarası	Ürün Adı	Ölçüler (WxDxH) (mm)	U	H (mm)	h (mm)	Ağırlık (kg)
FORM FORM-7U560	7U 560 FORMLINE DUVAR TİPİ KABİNET	553x560x371	7	371	314	16
FORM FORM-9U560	9U 560 FORMLINE DUVAR TİPİ KABİNET	553x560x460	9	460	403	17
FORM FORM-12U560	12U 560 FORMLINE DUVAR TİPİ KABİNET	553x560x593	12	593	536	22
FORM FORM-16U560	16U 560 FORMLINE DUVAR TİPİ KABİNET	553x560x771	16	771	714	29
FORM FORM-20U560	20U 560 FORMLINE DUVAR TİPİ KABİNET	553x560x949	20	949	892	35

**FORMRACK**

Adres: Akçaburgaz Mah. 592. Sokak No:10 B Blok 34522 Esenyurt - İstanbul - Türkiye  
T: +90 212 565 56 50 / F: +90 212 567 40 46 www.formrack.com / satis@formrack.com

FORMLINE