

Genel Özellikler

- Formline kabinetler yan ve ön kapakları açılabilir, kilitlenebilir ve kolayca çıkarılabilir yapıdadır.
- Yan kapaklar DKP sacdan, ön tarafı ise metal çerçevelerle desteklenen 4 mm kalınlığında darbeye dayanıklı temperli ve fûme renkli camdan yapılmıştır.
- Arka kapak duvara montaj imkanı sağlayan deliklere sahip yüksek mukavemetli DKP çelik sacdan imal edilmiştir.
- Kasa ve köşe profilleri iç yüzeyde vidalı yapıya sahiptir
- 1'li ve 2'li fan modülleri ile havalandırma işlemi sağlanmaktadır.
- 7U , 9U , 12U , 16U ve 20U yükseklik seçeneklerine sahiptir.
- Kabinet içerisinde ihtiyaca göre derinliği ayarlanabilen 4 adet 19" montaj profili bulunmaktadır.
- Montaj profillerinde montaj işlemini kolaylaştıran U işaretleri bulunmaktadır.
- Kabinetin alt şase, üst şase ve arka kapak üzerinde olmak üzere 3 farklı noktadan kablo girişi bulunmaktadır.
- Kabinetler darbelerle karşı yüksek mukavemetli ince pütürlü elektrostatik Ral 7035 Gri boyalı olacaktır.
- Tüm test işlemleri yapılmış olup RoHS, CE, EN 61587-1 standartlarına sahiptir.



Teknik Açıklamalar

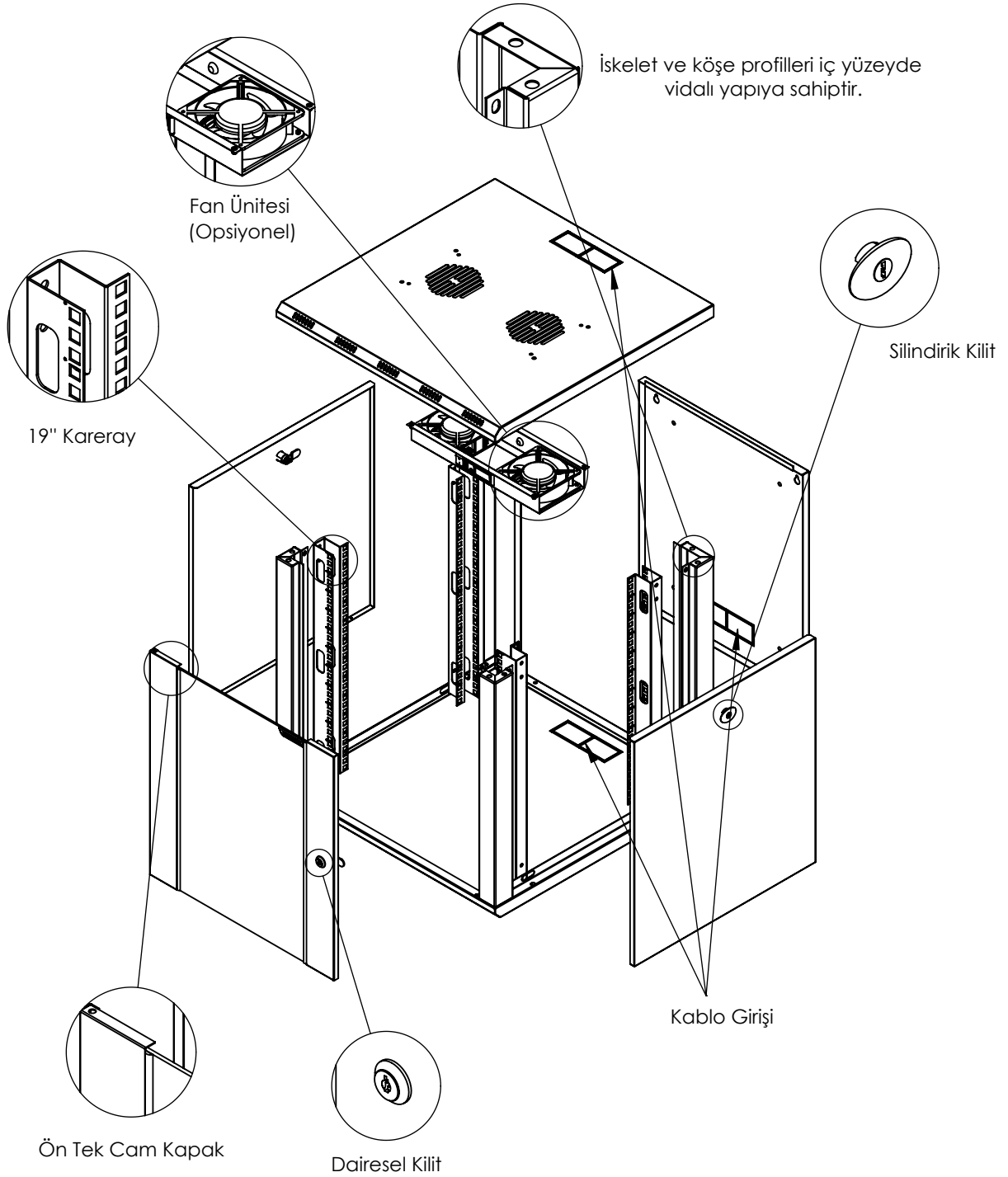
| | |
|------------------------------|---|
| Ölçüler G*D | : G:600 mm D:600 mm |
| Kullanılabilir U - Boyutları | : 7U / 9U / 12U / 16U / 20U |
| Boya Tipi | : Elektrostatik Toz Boya |
| Standartlar | : TS EN IEC 61587-1: 2022 / ISO9001-2015 / ISO14001-2015 / ISO 45001-2018 / ISO 27001:2017 / RoHS / UL 2416 |
| Malzeme | : Çelik Sac, DIN EN 1030-99 / DC-01 6112 / DC-7122 |
| Yük Taşıma Kapasitesi | : 120kg / 2 64.55lbs |
| IP Derecesi | : IP20 |
| Kullanılabilir Renkler | : Ral 7035 Açık Gri |

FORMLINE

Formline 19" 600 mm Duvar Tipi Kabinet

FORMRACK®

Patlamış Görünüm



FORMLINE

FORMRACK

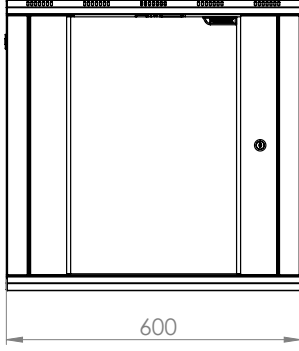
Adres: Akçaburgaz Mah. 592. Sokak No:10 B Blok 34522 Esenyurt - İstanbul - Türkiye
T: +90 212 565 56 50 / F: +90 212 567 40 46 www.formrack.com / satis@formrack.com

FORMLINE

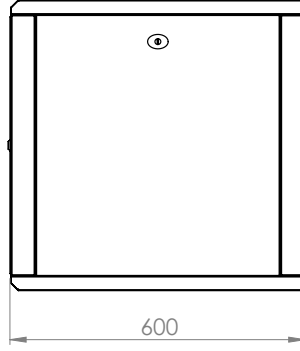
Formline 19" 600 mm Duvar Tipi Kabinet

FORMRACK®

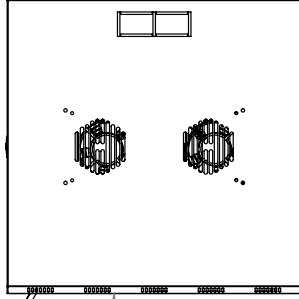
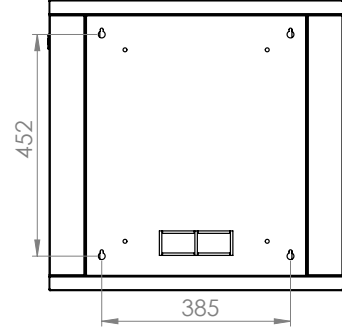
Ön Görünüş



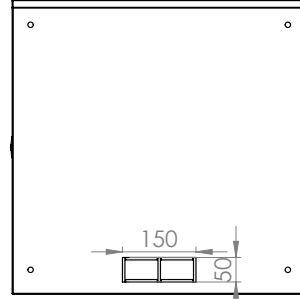
Yan Görünüş



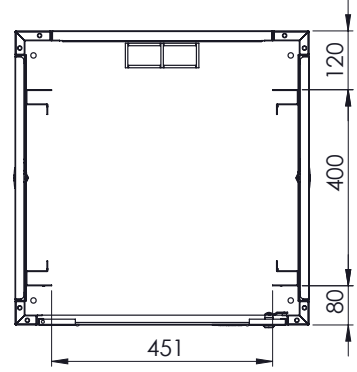
Arka Görünüş



Üst Görünüş



Alt Görünüş



Detay Görünüş

| Ürün Numarası | Ürün Adı | Ölçüler (WxDxH) (mm) | U | H (mm) | h (mm) | Ağırlık (kg) |
|------------------|-------------------------------------|----------------------|----|--------|--------|--------------|
| FORM FORM-7U600 | 7U 600 FORMLINE DUVAR TİPİ KABİNET | 600x600x371 | 7 | 371 | 314 | 17 |
| FORM FORM-9U600 | 9U 600 FORMLINE DUVAR TİPİ KABİNET | 600x600x460 | 9 | 460 | 403 | 20 |
| FORM FORM-12U600 | 12U 600 FORMLINE DUVAR TİPİ KABİNET | 600x600x593 | 12 | 593 | 536 | 23 |
| FORM FORM-16U600 | 16U 600 FORMLINE DUVAR TİPİ KABİNET | 600x600x771 | 16 | 771 | 714 | 29 |
| FORM FORM-20U600 | 20U 600 FORMLINE DUVAR TİPİ KABİNET | 600x600x949 | 20 | 949 | 892 | 34 |

FORMLINE

FORMRACK

Adres: Akçaburgaz Mah. 592. Sokak No:10 B Blok 34522 Esenyurt - İstanbul - Türkiye
T: +90 212 565 56 50 / F: +90 212 567 40 46 www.formrack.com / satis@formrack.com