



## Genel Özellikler

- Netline kabinetler dört tarafı açılabilir, kilitlenebilir ve kolayca çıkarılabilir kapaklıdır.
- Kabinetin arka ve yan kapakları DKP sacdan imal edilmiş metal kapak, ön yüzü sağ ve sol tarafından metal çerçeveler ile desteklenmiş 4 mm kalınlığında, darbeye dayanıklı, temperli ve füme renkli camdır.
- Kasa ve köşe profilleri dış yüzeyde vidalı yapıya sahiptir
- 2'li ve 4'lü fan modülleri ile havalandırma işlemi sağlanmaktadır.
- 12U , 16U , 20U , 26U , 32U , 36U , 42U ve 47U yükseklik seçeneklerine sahiptir..
- 4 adet 19" montaj dikmelerine sahiptir ve bu profiller kabinet derinliğince hareket edebilmektedir.
- Kabin içi montaj dikmeleri üzerinde montaj işlemini kolaylaştıran U işaretlendirmeleri mevcuttur.
- Kabinetlerin alt şasesinde fırçalı kablo giriş bölümü bulunmaktadır.
- Kabinetler darbelere karşı yüksek mukavemetli ince pütürlü elektrostatik Ral 9005 takture Siyah boyalıdır.
- Tüm test işlemleri yapılmış olup RoHS, CE, EN 61587-1 standartlarına sahiptir.

## Teknik Açıklamalar

Ölçüler G*D	: G:600 mm D:600 mm
Kullanılabilir U - Boyutları	: 12U / 16U / 20U / 26U / 32U / 36U / 42U / 47U
Boya Tipi	: Elektrostatik Toz Boya
Standartlar	: TS EN IEC 61587-1: 2022 / ISO9001-2015 / ISO14001-2015 / ISO 45001-2018 / ISO 27001:2017 / RoHS / UL 2416
Malzeme	: Çelik Sac, DIN EN 1030-99 / DC-01 6112 / DC-7122
Yük Taşıma Kapasitesi	: 800kg / 1 763.69lbs
IP Derecesi	: IP20
Kullanılabilir Renkler	: Ral 9005 Siyah / Ral 7035 Açık Gri (Farklı renkler için satış temsilcinizle iletişime geçiniz)

## FORMRACK

Adres: Akçaburgaz Mah. 592. Sokak No:10 B Blok 34522 Esenyurt - İstanbul - Türkiye  
T: +90 212 565 56 50 / F: +90 212 567 40 46 www.formrack.com / satis@formrack.com

# NETLINE

Netline 19" Dikili Tip Kabinet  
Kabinet Referansı:600x600

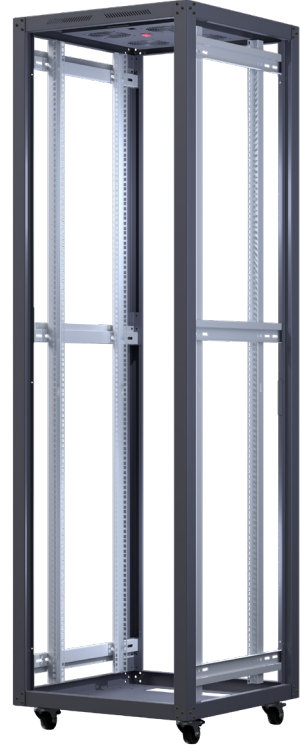
**FORMRACK®**



■ RAL 9005



■ RAL 7035



## KAPAKLAR

Ön Kapaklar



Tek Cam Kapak

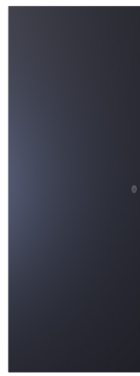


Tek Perfore Kapak



Çift Perfore Kapak

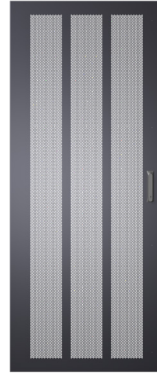
Arka Kapaklar



Tek Metal Kapak



Çift Metal Kapak



Tek Perfore Kapak



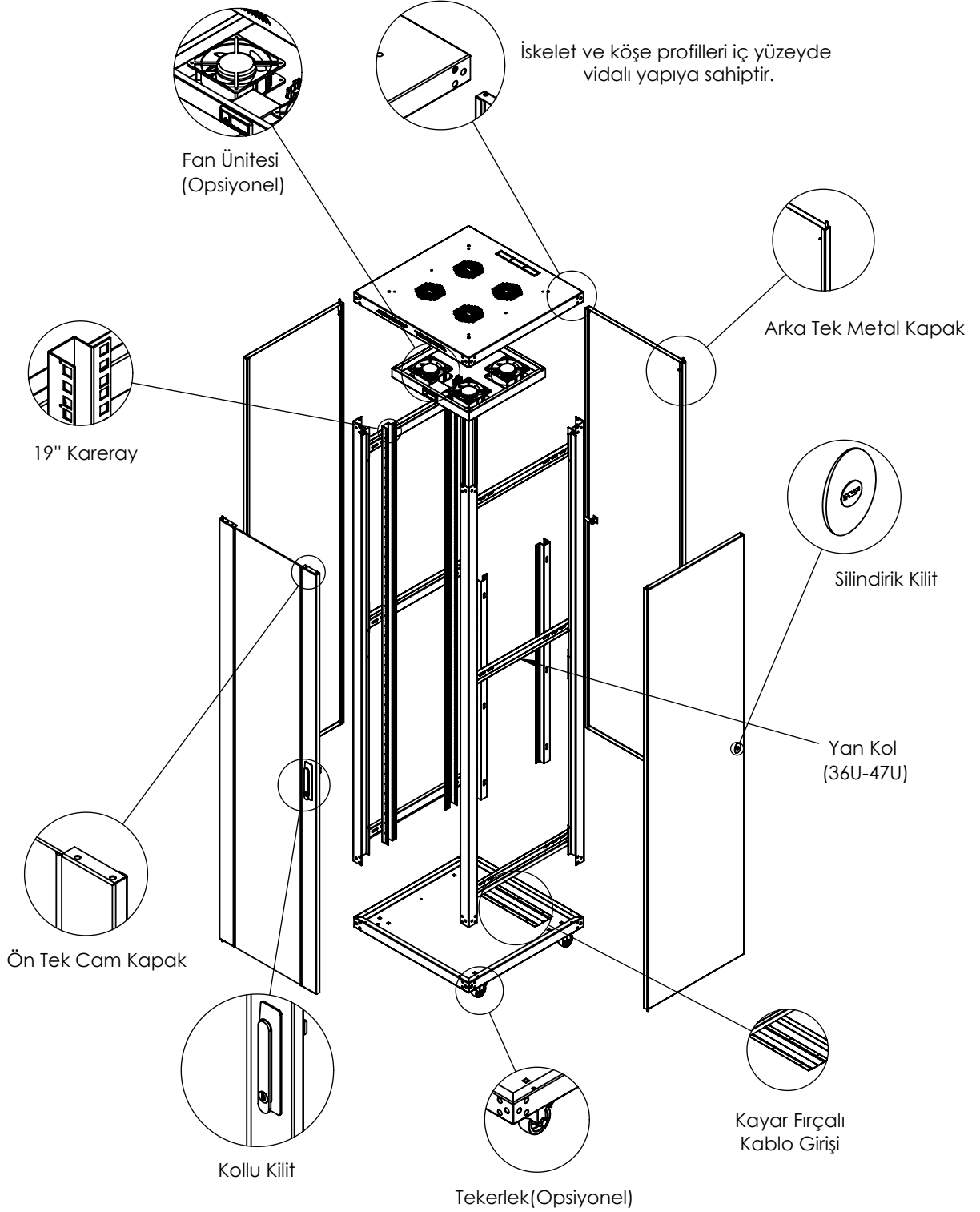
Çift Perfore Kapak

NETLINE

**FORMRACK**

Adres: Akçaburgaz Mah. 592. Sokak No:10 B Blok 34522 Esenyurt - İstanbul - Türkiye  
T: +90 212 565 56 50 / F: +90 212 567 40 46 www.formrack.com / satis@formrack.com

## Patlamış Görünüm

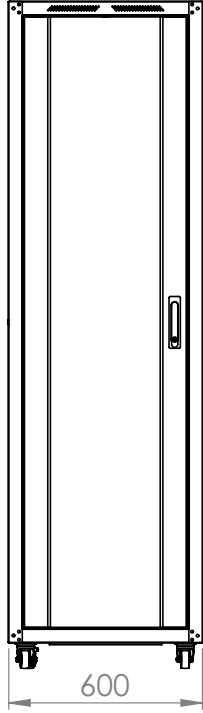


# NETLINE

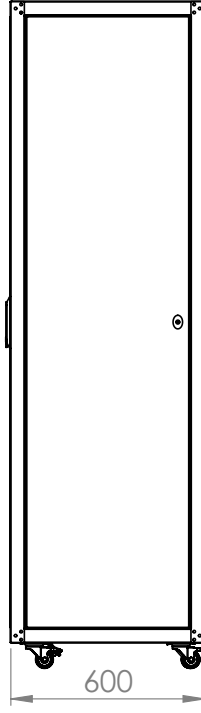
Netline 19" Dikili Tip Kabinet  
Kabinet Referansı:600x600

**FORMRACK®**

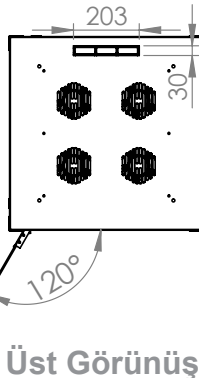
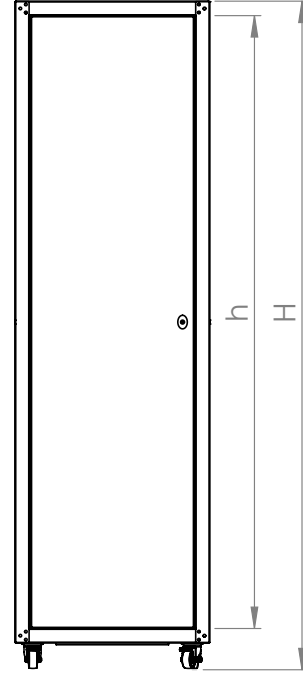
Ön Görünüş



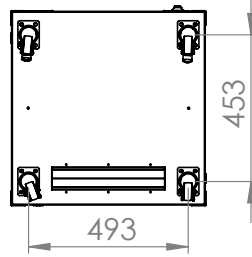
Yan Görünüş



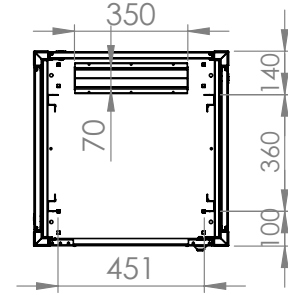
Arka Görünüş



Üst Görünüş



Alt Görünüş



Detay Görünüş

Ürün Numarası	Ürün Adı	Ölçüler (WxDxH) (mm)	U	H (mm)	h (mm)	Ağırlık (kg)
FORM NET-12U6060	12U 600x600 NETLINE DİKİLİ TİP KABİNET	600x600x764	12	764	536	31
FORM NET-16U6060	16U 600x600 NETLINE DİKİLİ TİP KABİNET	600x600x940	16	940	714	37
FORM NET-20U6060	20U 600x600 NETLINE DİKİLİ TİP KABİNET	600x600x1118	20	1118	892	42
FORM NET-26U6060	26U 600x600 NETLINE DİKİLİ TİP KABİNET	600x600x1384	26	1384	1158	51
FORM NET-32U6060	32U 600x600 NETLINE DİKİLİ TİP KABİNET	600x600x1651	32	1651	1425	60
FORM NET-36U6060	36U 600x600 NETLINE DİKİLİ TİP KABİNET	600x600x1829	36	1829	1603	67
FORM NET-42U6060	42U 600x600 NETLINE DİKİLİ TİP KABİNET	600x600x2096	42	2096	1870	74
FORM NET-47U6060	47U 600x600 NETLINE DİKİLİ TİP KABİNET	600x600x2318	47	2318	2092	83

NETLINE

**FORMRACK**

Adres: Akçaburgaz Mah. 592. Sokak No:10 B Blok 34522 Esenyurt - İstanbul - Türkiye  
T: +90 212 565 56 50 / F: +90 212 567 40 46 www.formrack.com / satis@formrack.com