



Genel Özellikler

- Netline kabinetler dört tarafı açılabilir, kilitlenebilir ve kolayca çıkarılabilir kapaklıdır.
- Kabinetin arka ve yan kapakları DKP sacdan imal edilmiş metal kapak, ön yüzü sağ ve sol tarafından metal çerçeveler ile desteklenmiş 4 mm kalınlığında, darbeye dayanıklı, temperli ve füme renkli camdır.
- Kasa ve köşe profilleri dış yüzeyde vidalı yapıya sahiptir
- 2'li ve 4'lü fan modülleri ile havalandırma işlemi sağlanmaktadır.
- 12U , 16U , 20U , 26U , 32U , 36U , 42U ve 47U yükseklik seçeneklerine sahiptir..
- 4 adet 19" montaj dikmelerine sahiptir ve bu profiller kabinet derinliğince hareket edebilmektedir.
- Kabin içi montaj dikmeleri üzerinde montaj işlemini kolaylaştıran U işaretlendirmeleri mevcuttur.
- Kabinetlerin alt şasesinde fırçalı kablo giriş bölümü bulunmaktadır.
- Kabinetler darbelere karşı yüksek mukavemetli ince pütürlü elektrostatik Ral 9005 taktüre Siyah boyalıdır.
- Tüm test işlemleri yapılmış olup RoHS, CE, EN 61587-1 standartlarına sahiptir.

Teknik Açıklamalar

Ölçüler G*D	: G:600 mm D:600 mm
Kullanılabilir U - Boyutları	: 12U / 16U / 20U / 26U / 32U / 36U / 42U / 47U
Boya Tipi	: Elektrostatik Toz Boya
Standartlar	: TS EN IEC 61587-1: 2022 / ISO9001-2015 / ISO14001-2015 / ISO 45001-2018 / ISO 27001:2017 / RoHS / UL 2416
Malzeme	: Çelik Sac, DIN EN 1030-99 / DC-01 6112 / DC-7122
Yük Taşıma Kapasitesi	: 800kg / 1 763.69lbs
IP Derecesi	: IP20
Kullanılabilir Renkler	: Ral 9005 Siyah / Ral 7035 Açık Gri (Farklı renkler için satış temsilcinizle iletişime geçiniz)

NETLINE

Netline 19" Dikili Tip Kabinet
Kabinet Referansı:600x600

FORMRACK®



■ RAL 9005



■ RAL 7035



KAPAKLAR

Ön Kapaklar



Tek Cam Kapak

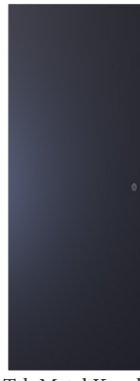


Tek Perfore Kapak



Çift Perfore Kapak

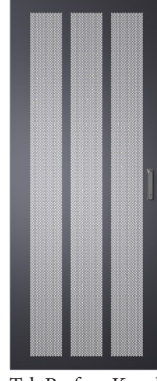
Arka Kapaklar



Tek Metal Kapak



Çift Metal Kapak



Tek Perfore Kapak



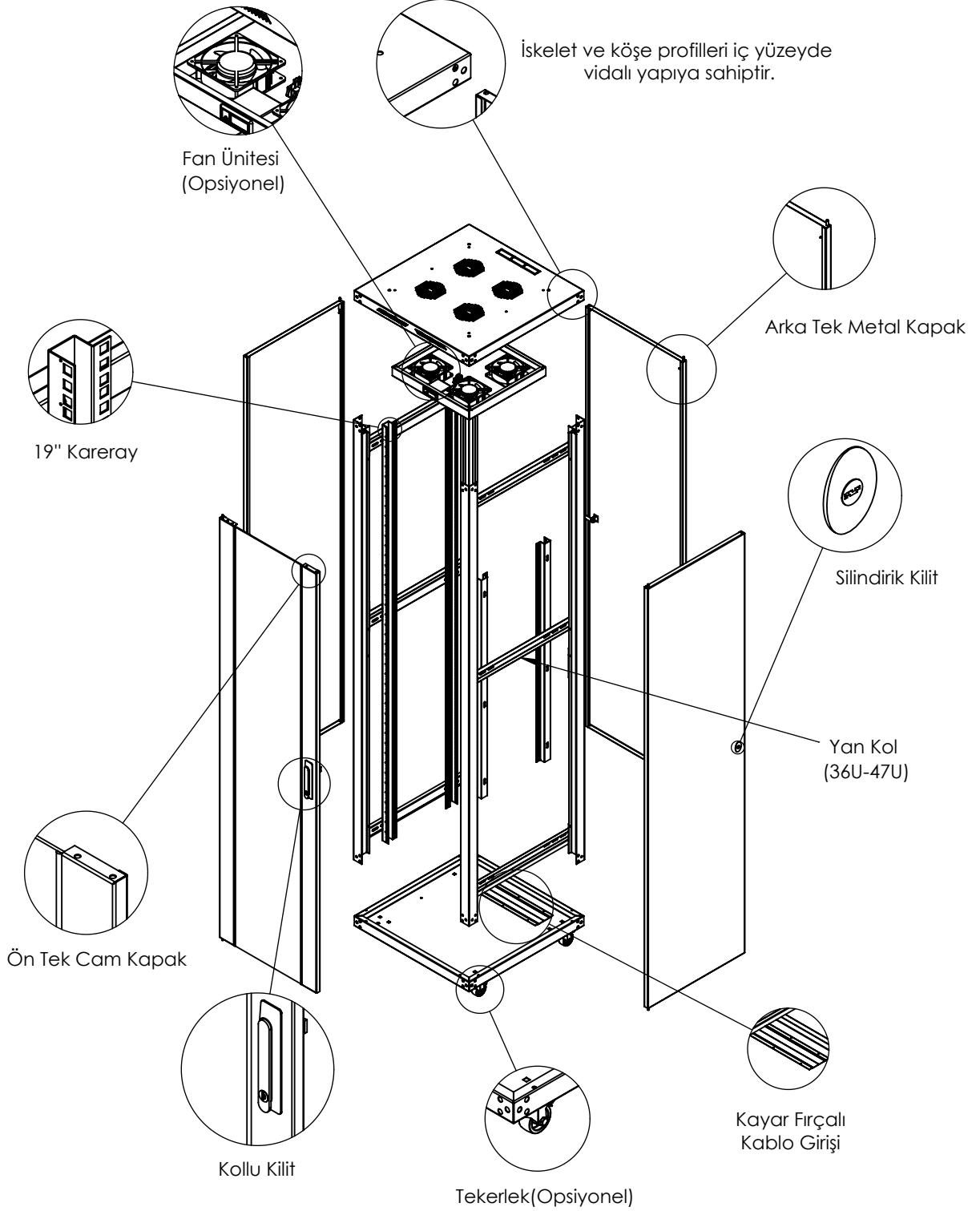
Çift Perfore Kapak

NETLINE

FORMRACK

Adres: Akçaburgaz Mah. 592. Sokak No:10 B Blok 34522 Esenyurt - İstanbul - Türkiye
T: +90 212 565 56 50 / F: +90 212 567 40 46 www.formrack.com / satis@formrack.com

Patlamış Görünüm

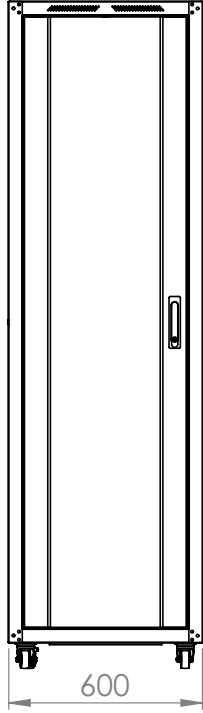


NETLINE

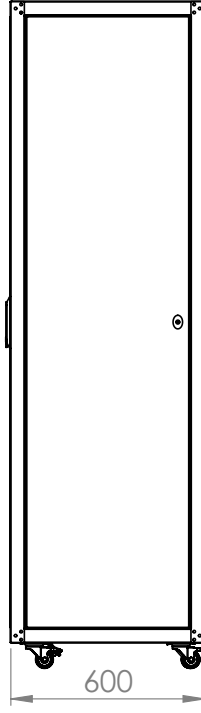
Netline 19" Dikili Tip Kabinet
Kabinet Referansı:600x600

FORMRACK®

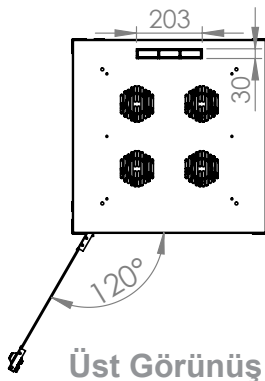
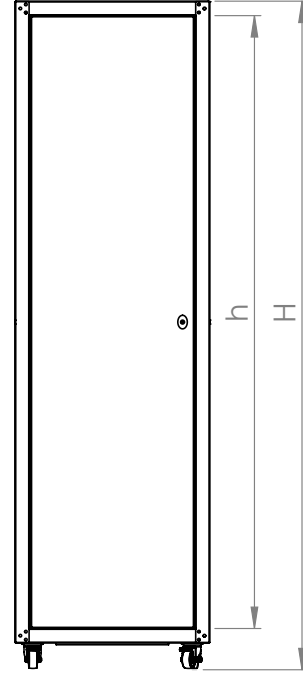
Ön Görünüş



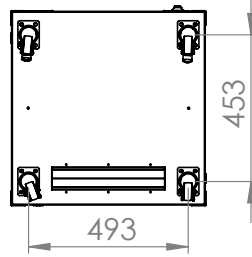
Yan Görünüş



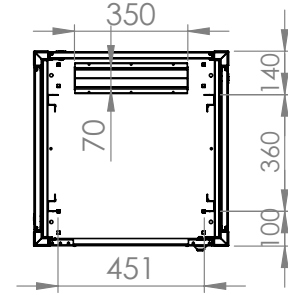
Arka Görünüş



Üst Görünüş



Alt Görünüş



Detay Görünüş

Ürün Numarası	Ürün Adı	Ölçüler (WxDxH) (mm)	U	H (mm)	h (mm)	Ağırlık (kg)
FORM NET-12U6060	12U 600x600 NETLINE DİKİLİ TİP KABİNET	600x600x764	12	764	536	31
FORM NET-16U6060	16U 600x600 NETLINE DİKİLİ TİP KABİNET	600x600x940	16	940	714	37
FORM NET-20U6060	20U 600x600 NETLINE DİKİLİ TİP KABİNET	600x600x1118	20	1118	892	42
FORM NET-26U6060	26U 600x600 NETLINE DİKİLİ TİP KABİNET	600x600x1384	26	1384	1158	51
FORM NET-32U6060	32U 600x600 NETLINE DİKİLİ TİP KABİNET	600x600x1651	32	1651	1425	60
FORM NET-36U6060	36U 600x600 NETLINE DİKİLİ TİP KABİNET	600x600x1829	36	1829	1603	67
FORM NET-42U6060	42U 600x600 NETLINE DİKİLİ TİP KABİNET	600x600x2096	42	2096	1870	74
FORM NET-47U6060	47U 600x600 NETLINE DİKİLİ TİP KABİNET	600x600x2318	47	2318	2092	83

NETLINE

FORMRACK

Adres: Akçaburgaz Mah. 592. Sokak No:10 B Blok 34522 Esenyurt - İstanbul - Türkiye
T: +90 212 565 56 50 / F: +90 212 567 40 46 www.formrack.com / satis@formrack.com