



Genel Özellikler

- Soho kabinetler çıkarılabilir arka panele sahiptir.
- Kilitli 4 mm temperli cam ön kapağına sahiptir.
- 1'li veya 2'li fan modülü takılarak havalandırma işlemi sağlanabilir.
- 4U , 7U , 9U ve 12U yükseklik seçeneklerine sahiptir.
- 2 adet 19" montaj dikmelerine sahiptir ve bu profiller kabinet derinliğince hareket edebilmektedir.
- Kabinin alt, üst ve arka panelinde kablo girişi bulunmaktadır.
- Kabinetler elektrostatik polyester esaslı ince pütürlü Ral 7035 Gri renkli boya ile boyanmıştır.
- Tüm test işlemleri yapılmış olup RoHS, CE, EN 61587-1 standartlarına sahiptir.

Teknik Açıklamalar

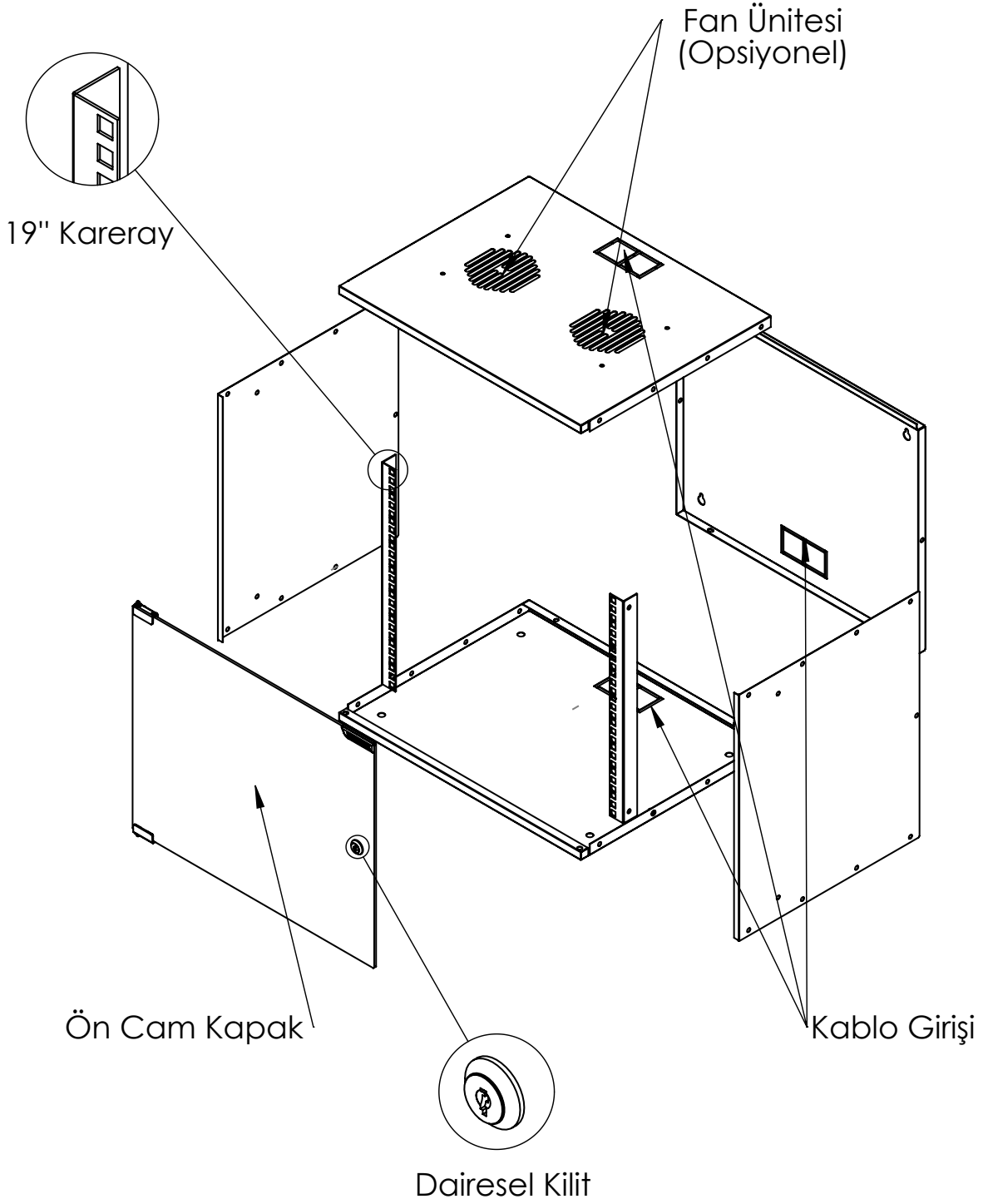
Ölçüler G*D	: G:510 mm D:400 mm
Kullanılabilir U - Boyutları	: 4U / 7U / 9U / 12U
Boya Tipi	: Elektrostatik Toz Boya
Standartlar	: TS EN IEC 61587-1: 2022 / ISO9001-2015 / ISO14001-2015 / ISO 45001-2018 / ISO 27001:2017 / RoHS / UL 2416
Malzeme	: Çelik Sac, DIN EN 1030-99 / DC-01 6112 / DC-7122
Yük Taşıma Kapasitesi	: 50kg / 110.23lbs
IP Derecesi	: IP20
Kullanılabilir Renkler	: Ral 9005 Siyah / Ral 7035 Açık Gri (Farklı renkler için satış temsilcinizle iletişime geçiniz)

SOHO

Soho 19" 400 mm Duvar Tipi Kabinet

FORMRACK®

Patlamış Görünüm



SOHO

FORMRACK

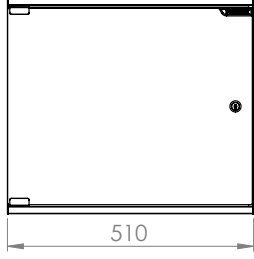
Adres: Akçaburgaz Mah. 592. Sokak No:10 B Blok 34522 Esenyurt - İstanbul - Türkiye
T: +90 212 565 56 50 / F: +90 212 567 40 46 www.formrack.com / satis@formrack.com

SOHO

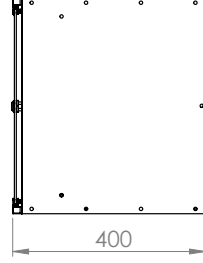
Soho 19" 400 mm Duvar Tipi Kabinet

FORMRACK®

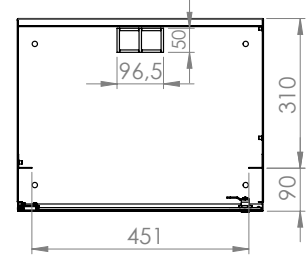
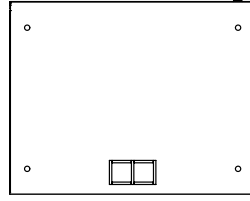
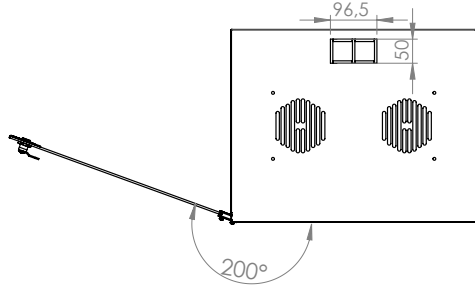
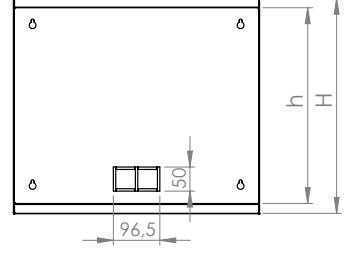
Ön Görünüş



Yan Görünüş



Arka Görünüş



Üst Görünüş

Alt Görünüş

Detay Görünüş

Ürün Numarası	Ürün Adı	Ölçüler (WxDxH) (mm)	U	H (mm)	h (mm)	Ağırlık (kg)
FORM SH-4U	4U 400 SOHO DUVAR TİPİ KABİNET	510x400x225	4	225	181	7
FORM SH-7U	7U 400 SOHO DUVAR TİPİ KABİNET	510x400x358	7	358	314	9
FORM SH-9U	9U 400 SOHO DUVAR TİPİ KABİNET	510x400x448	9	448	404	11
FORM SH-12U	12U 400 SOHO DUVAR TİPİ KABİNET	510x400x582	12	582	538	13

SOHO

FORMRACK

Adres: Akçaburgaz Mah. 592. Sokak No:10 B Blok 34522 Esenyurt - İstanbul - Türkiye
T: +90 212 565 56 50 / F: +90 212 567 40 46 www.formrack.com / satis@formrack.com